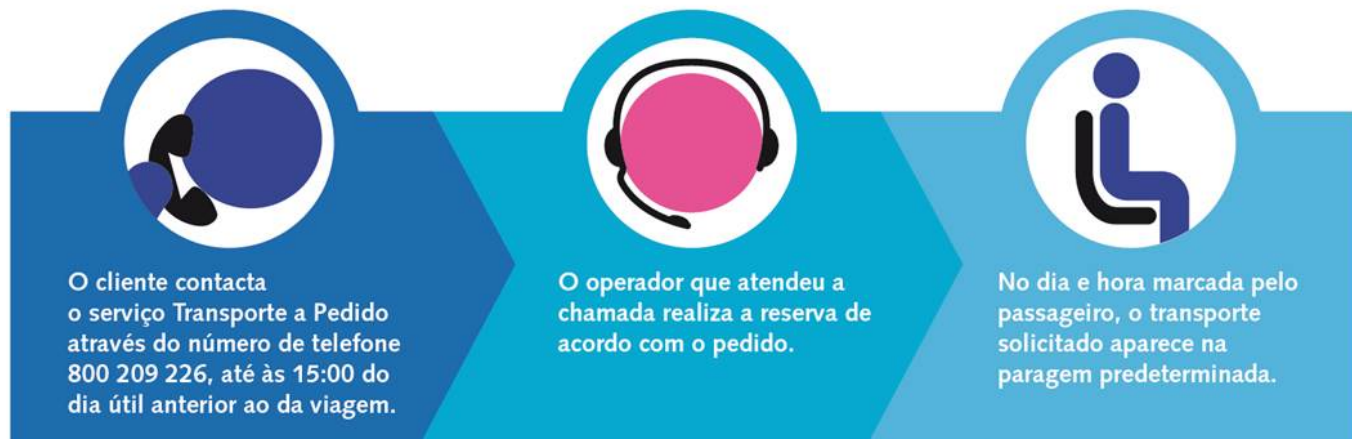


Um serviço novo à sua disposição O seu transporte está à distância de uma chamada



Ourém vai ser o próximo concelho da Comunidade Intermunicipal do Médio Tejo a disponibilizar serviços de transporte no âmbito do projeto "Transporte a Pedido". A partir do dia 1 de março, vai ser possível reservar viagens para 12 circuitos pré-definidos, os quais estabelecem a ligação das povoações às extensões de saúde da zona norte do concelho. Serão também asseguradas ligações aos mercados semanais de Ourém e Freixianda.

Os horários estabelecidos para a circulação dos veículos têm em consideração o período de atendimento de consultas médicas. Numa fase posterior, pretende-se ainda implementar ligações à Praia Fluvial do Agroal durante a época balnear.

O município de Ourém e a Comunidade Intermunicipal do Médio Tejo encontram-se já a fazer a divulgação do serviço, sendo as próximas sessões, durante o mês de fevereiro, nos dias 10 (sede da União de Freguesias de Rio de Couros e Casal dos Bernardos), 12 (sede da União de Freguesias de Freixianda, Ribeira do Fárrio e Formigais), 15 (sede da Freguesia de Caxarias), 17 (sede da Freguesia de Seiça) e 19 (sede da Freguesia de Alburitel). Todas as sessões têm início às 15h30.

O projeto de transporte a pedido, tal como o transporte coletivo regular, tem circuitos, paragens e horários pré-definidos. Porém, distingue-se por só circular quando é feita uma reserva por parte do cliente. Os percursos só são, assim, realizados se o serviço tiver sido solicitado previamente e só são efetuadas paragens nos locais com reservas. O veículo é partilhado com outros clientes que tenham procedido à reserva de uma viagem com paragens incluídas no mesmo circuito.

As reservas são feitas através do número de telefone gratuito 800 209 226 de segunda a sexta-feira (exceto feriados) no horário das 9:00 às 15:00 do dia útil anterior ao que o cliente pretende viajar.

Atualmente este serviço inovador a nível nacional já se encontra disponível nos concelhos de Abrantes, Mação e Sardoal. Continuam a ser desenvolvidos estudos técnicos com vista ao alargamento do projeto a outras zonas do Médio Tejo.