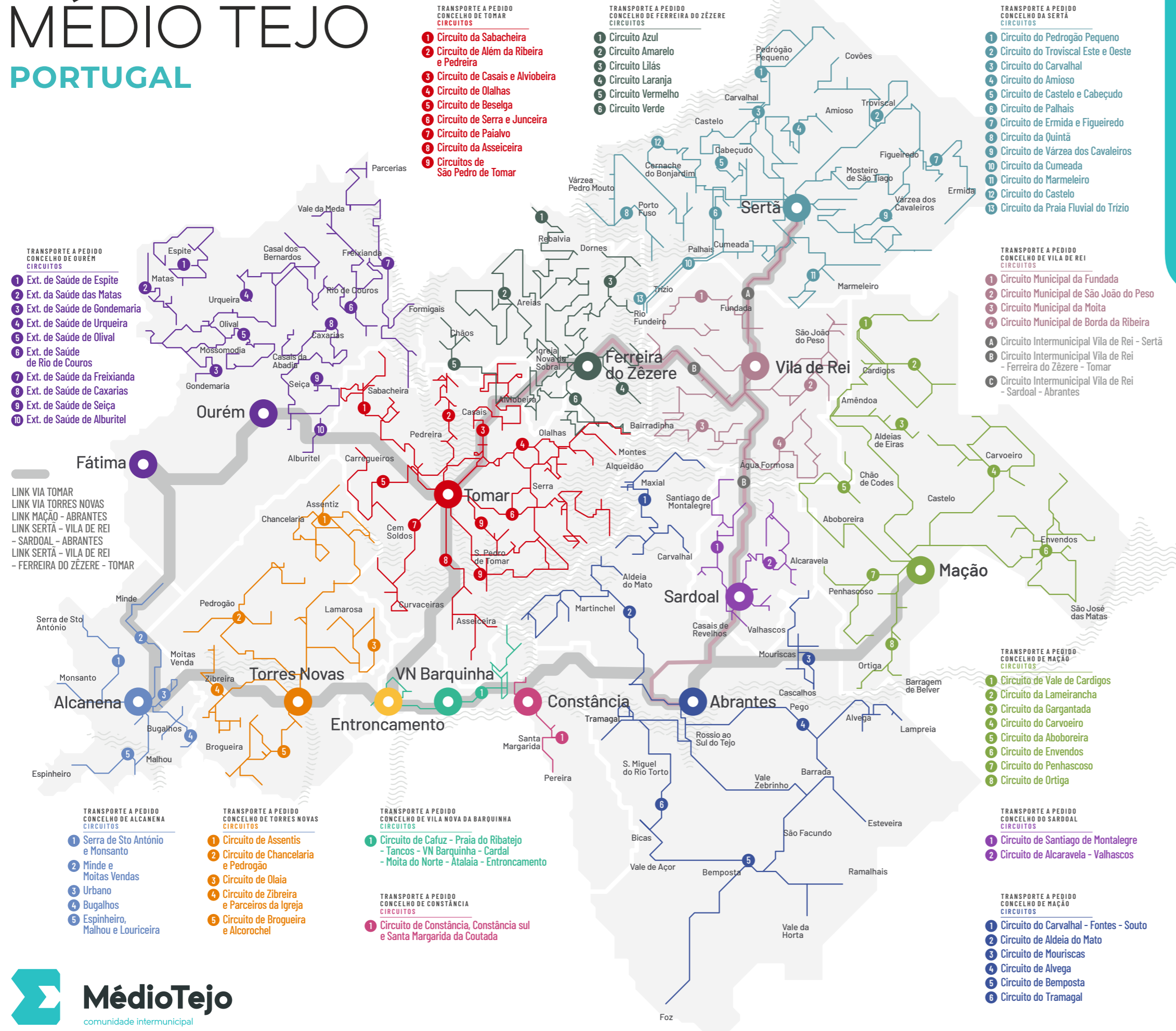


MÉDIO TEJO

PORTUGAL



- TRANSPORTE A PEDIDO
CONCELHO DE OUREM
CIRCUITOS**
- 1 Ext. de Saúde de Espite
 - 2 Ext. da Saúde das Matas
 - 3 Ext. de Saúde de Gondemaria
 - 4 Ext. de Saúde de Urqueira
 - 5 Ext. de Saúde de Olival
 - 6 Ext. de Saúde de Rio de Couros
 - 7 Ext. de Saúde da Freixianda
 - 8 Ext. de Saúde de Caxarias
 - 9 Ext. de Saúde de Seixa
 - 10 Ext. de Saúde de Alburitel

- LINK VIA TOMAR
LINK VIA TORRES NOVAS
LINK MAÇÃO - ABRANTES
LINK SERTÃ - VILA DE REI
- SARDOAL - ABRANTES
LINK SERTÃ - VILA DE REI
- FERREIRA DO ZÉZERE - TOMAR**

- TRANSPORTE A PEDIDO
CONCELHO DE ALCANENA
CIRCUITOS**
- 1 Serra de Sto António e Monsanto
 - 2 Minde e Moitas Vendas
 - 3 Urbano
 - 4 Bugalhos
 - 5 Espinheiro, Malhou e Louriceira

- TRANSPORTE A PEDIDO
CONCELHO DE TORRES NOVAS
CIRCUITOS**
- 1 Circuito de Assentiz
 - 2 Circuito de Chancelaria e Pedrogão
 - 3 Circuito de Olaia
 - 4 Circuito de Zibreira e Parceiros da Igreja
 - 5 Circuito de Brogueira e Alcorochel

- TRANSPORTE A PEDIDO
CONCELHO DE VILA NOVA DA BARQUINHA
CIRCUITOS**
- 1 Circuito de Cafuz - Praia do Ribatejo - Tancos - VN Barquinha - Cardal - Moita do Norte - Atalaia - Entroncamento

- TRANSPORTE A PEDIDO
CONCELHO DE CONSTÂNCIA
CIRCUITOS**
- 1 Circuito de Constância, Constância sul e Santa Margarida da Coutada

- TRANSPORTE A PEDIDO
CONCELHO DE TOMAR
CIRCUITOS**
- 1 Circuito da Sabacheira
 - 2 Circuito de Além da Ribeira e Pedreira
 - 3 Circuito de Casais e Alviobeira
 - 4 Circuito de Olhalhas
 - 5 Circuito de Beselga
 - 6 Circuito de Serra e Junceira
 - 7 Circuito de Paivalvo
 - 8 Circuito da Asseiceira
 - 9 Circuitos de São Pedro de Tomar

- TRANSPORTE A PEDIDO
CONCELHO DE FERREIRA DO ZÉZERE
CIRCUITOS**
- 1 Circuito Azul
 - 2 Circuito Amarelo
 - 3 Circuito Lilás
 - 4 Circuito Laranja
 - 5 Circuito Vermelho
 - 6 Circuito Verde

- TRANSPORTE A PEDIDO
CONCELHO DA SERTÃ
CIRCUITOS**
- 1 Circuito do Pedrogão Pequeno
 - 2 Circuito do Troviscal Este e Oeste
 - 3 Circuito do Carvalho
 - 4 Circuito do Amioso
 - 5 Circuito de Castelo e Cabeçudo
 - 6 Circuito de Palhais
 - 7 Circuito de Ermida e Figueiredo
 - 8 Circuito da Quintã
 - 9 Circuito de Várzea dos Cavaleiros
 - 10 Circuito da Cumeada
 - 11 Circuito do Marmeleiro
 - 12 Circuito do Castelo
 - 13 Circuito da Praia Fluvial do Trizio

- TRANSPORTE A PEDIDO
CONCELHO DE VILA DE REI
CIRCUITOS**
- 1 Circuito Municipal da Fundada
 - 2 Circuito Municipal de São João do Peso
 - 3 Circuito Municipal da Moita
 - 4 Circuito Municipal de Borda da Ribeira
 - A Circuito Intermunicipal Vila de Rei - Sertã
 - B Circuito Intermunicipal Vila de Rei - Ferreira do Zézere - Tomar
 - C Circuito Intermunicipal Vila de Rei - Sardoal - Abrantes

- TRANSPORTE A PEDIDO
CONCELHO DE MAÇÃO
CIRCUITOS**
- 1 Circuito de Vale de Cardigos
 - 2 Circuito da Lameirancha
 - 3 Circuito da Gargantada
 - 4 Circuito do Carvoeiro
 - 5 Circuito da Aboboreira
 - 6 Circuito de Envendos
 - 7 Circuito do Penhascoso
 - 8 Circuito de Ortiga

- TRANSPORTE A PEDIDO
CONCELHO DO SARDOAL
CIRCUITOS**
- 1 Circuito de Santiago de Montalegre
 - 2 Circuito de Alcaravela - Valhascos

- TRANSPORTE A PEDIDO
CONCELHO DE MAÇÃO
CIRCUITOS**
- 1 Circuito do Carvalho - Fontes - Souto
 - 2 Circuito de Aldeia do Mato
 - 3 Circuito de Mouriscas
 - 4 Circuito de Alvega
 - 5 Circuito de Bemposta
 - 6 Circuito do Tramagal

TRANSPORTE A PEDIDO

MédioTejo



O seu transporte está à distância de uma chamada.



O cliente contacta o serviço Transporte a Pedido através do número de telefone **800 209 226**, até às 15:00 do dia útil anterior ao da viagem.



O operador que atende a chamada realiza a reserva de acordo com o pedido.



No dia e hora marcada pelo passageiro, o transporte solicitado aparece na paragem definida.



Em alternativa, o cliente pode também efetuar a reserva online através do site transportepedido.mediotejo.pt