



CENTRO **20** **20**

Programa Operacional Regional
do Centro 2014 - 2020

Ana Abrunhosa

Presidente da Comissão Diretiva do CENTRO 2020

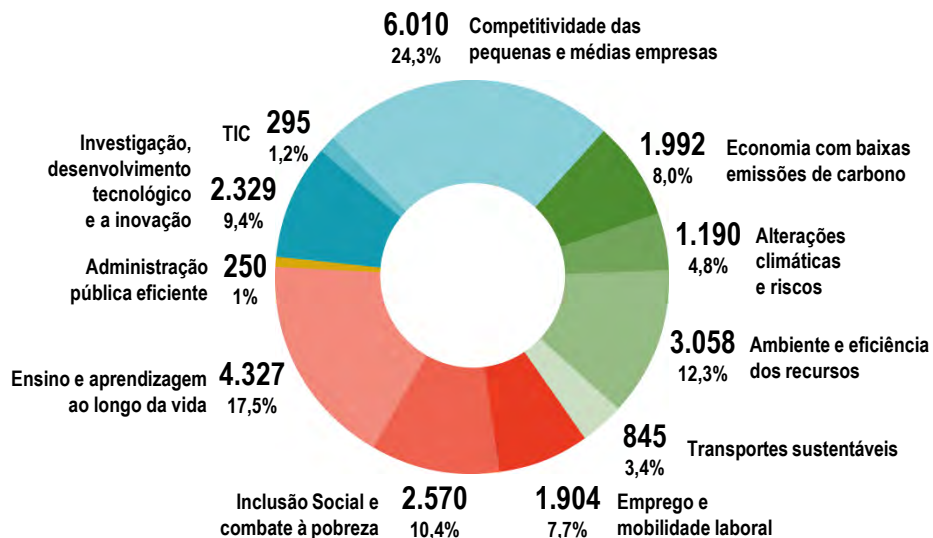
-
- › Dotação financeira: **2.155 M€**
 - › FEDER: **1.751 M€ FEDER**
 - › FSE: **404 M€ FSE**
 - › Competitividade Internacionalização - **50%**
 - › Inclusão Social e Emprego - **16%**
 - › Capital Humano - **14%**
 - › Sustentabilidade e Eficiência no Uso dos Recursos - **20%**
-

ASPETOS RELEVANTES NA AVALIAÇÃO DE MÉRITO DAS CANDIDATURAS

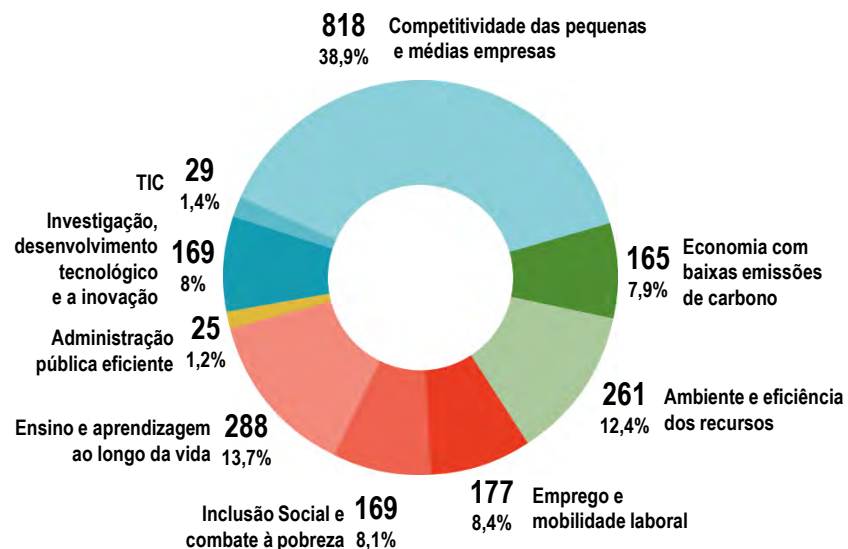
(para além da “qualidade intrínseca do projeto” e da “competência e capacidade dos promotores”):

- › Alinhamento com estratégia regional
 - › Contributo para Resultados
 - › Contributo para a Coesão Territorial
 - › Alinhamento com RIS3 (quando aplicável)
-

PORTUGAL 2020



CENTRO 2020



Eixo 1
Investigação,
Desenvolvimento e Inovação
(IDEIAS) **7,8%**
169 M€

2,5%
54 M€ **Eixo 10**
Assistência Técnica

Eixo 2
Competitividade e
Internacionalização da Economia
Regional (COMPETIR) **38,0%**
818 M€

9,8%
212 M€ **Eixo 9**
Reforçar a rede urbana
(CIDADES)

Eixo 3
Desenvolver o Potencial Humano
(APRENDER) **13,4%**
288 M€

CENTRO 

2,5%
54 M€ **Eixo 8**
Reforçar a capacitação institucional
das entidades regionais
(CAPACITAR)

Eixo 4
Promover e Dinamizar
a Empregabilidade
(EMPREGAR e CONVERGIR) **8,2%**
177 M€

5,9%
126 M€ **Eixo 7**
Afirmar sustentabilidade
dos territórios
(CONSERVAR)

Eixo 5
Fortalecer a
Coesão Social e Territorial
(APROXIMAR e CONVERGIR) **7,2%**
155 M€

4,7%
102 M€ **Eixo 6**
Afirmar sustentabilidade
dos recursos
(SUSTENTAR)

Investigação, Desenvolvimento e Inovação (IDEIAS)



Investigação, Desenvolvimento e Inovação (IDEIAS)

PRIORIDADE INVESTIMENTO

1.1. Reforço de Investigação e Inovação

1.2. Investimento das empresas em inovação e investigação e sinergias entre empresas, centros de I&D e ensino superior em redes e clusters através de especialização inteligente

OBJETIVOS ESPECÍFICOS

Aumentar a produção científica de qualidade reconhecida internacionalmente

Reforçar a transferência de conhecimento científico e tecnológico para o setor empresarial

Aumentar o investimento empresarial em I&I

Reforçar as redes e outras formas de parceria e cooperação (clusterização)

Aumentar o investimento empresarial em atividades inovadoras

BENEFICIÁRIOS

• Setor público de investigação • Entidades do SCT não empresariais • Outras entidades que desenvolvem atividades de I&D&I • Empresas • Associações empresariais

Competitividade e Internacionalização da Economia Regional (COMPETIR)



Competitividade e Internacionalização da Economia Regional (COMPETIR)

PRIORIDADE INVESTIMENTO

3.1. Promoção do espírito empresarial

3.2. Novos modelos empresariais para PME, especialmente no que respeita à internacionalização

3.3. Apoio à criação e alargamento de capacidades avançadas de desenvolvimento de produtos e serviços

OBJETIVOS ESPECÍFICOS

Promover o Empreendedorismo qualificado e criativo

Reforçar a capacitação empresarial para a internacionalização

Reforçar a capacitação empresarial das micro e PME para o desenvolvimento de bens e serviços

BENEFICIÁRIOS

- PME
- Associações empresariais
- Incubadoras e aceleradoras de empresas
- Entidades do SCT
- Agências públicas, autarquias e comunidades intermunicipais
- Organismo que implementa o instrumento financeiro ou o fundo de fundos
- Outras entidades que promovem a internacionalização

Desenvolver o Potencial Humano (APRENDER)



Desenvolver o Potencial Humano (APRENDER)

PRIORIDADE INVESTIMENTO

10.1 Redução e prevenção do abandono escolar precoce e promoção da igualdade de acesso ao ensino

10.2 Melhoria da qualidade e da eficiência do ensino superior e equivalente, e do acesso ao mesmo

10.4 Melhoria da pertinência do ensino e da formação ministrados para o mercado de trabalho

10.5 Investimentos na educação, na formação e na formação profissional

OBJETIVOS ESPECÍFICOS

Aumentar as intervenções que de forma integrada e articulada favoreçam as condições para o reforço da igualdade no acesso ao ensino

Aumentar o número de alunos com formação superior e concessão de bolsas de mobilidade para estudantes deslocados

Aumentar o número de doutoramentos visando o reforço da investigação, do desenvolvimento tecnológico e da inovação

Aumentar o número de jovens em cursos de especialização tecnológica

Qualificar e modernizar as instalações escolares e de formação

BENEFICIÁRIOS

- Municípios • entidades do setor público da educação e formação • Escolas do ensino pré-escolar, básico e secundário
- Entidades da economia social • Agentes de desen. local • Instituições do ensino superior • Entidades formadoras (CET)

Promover e Dinamizar a Empregabilidade (EMPREGAR E CONVERGIR)



Promover e Dinamizar a Empregabilidade (EMPREGAR E CONVERGIR)

PRIORIDADE INVESTIMENTO

8.1 Acesso ao emprego para candidatos a emprego e inativos, iniciativas locais de emprego ...	8.3 Criação de emprego por conta própria, empreendedorismo e criação de empresas	8.5 Adaptação dos trabalhadores, das empresas e dos empresários à mudança	8.8 Concessão de apoio ao desenvolvimento dos viveiros de empresas e apoio à atividade por conta própria	8.9 Concessão de apoio ao crescimento propício ao emprego através do desenvolvimento do potencial endógeno
---	--	---	--	--

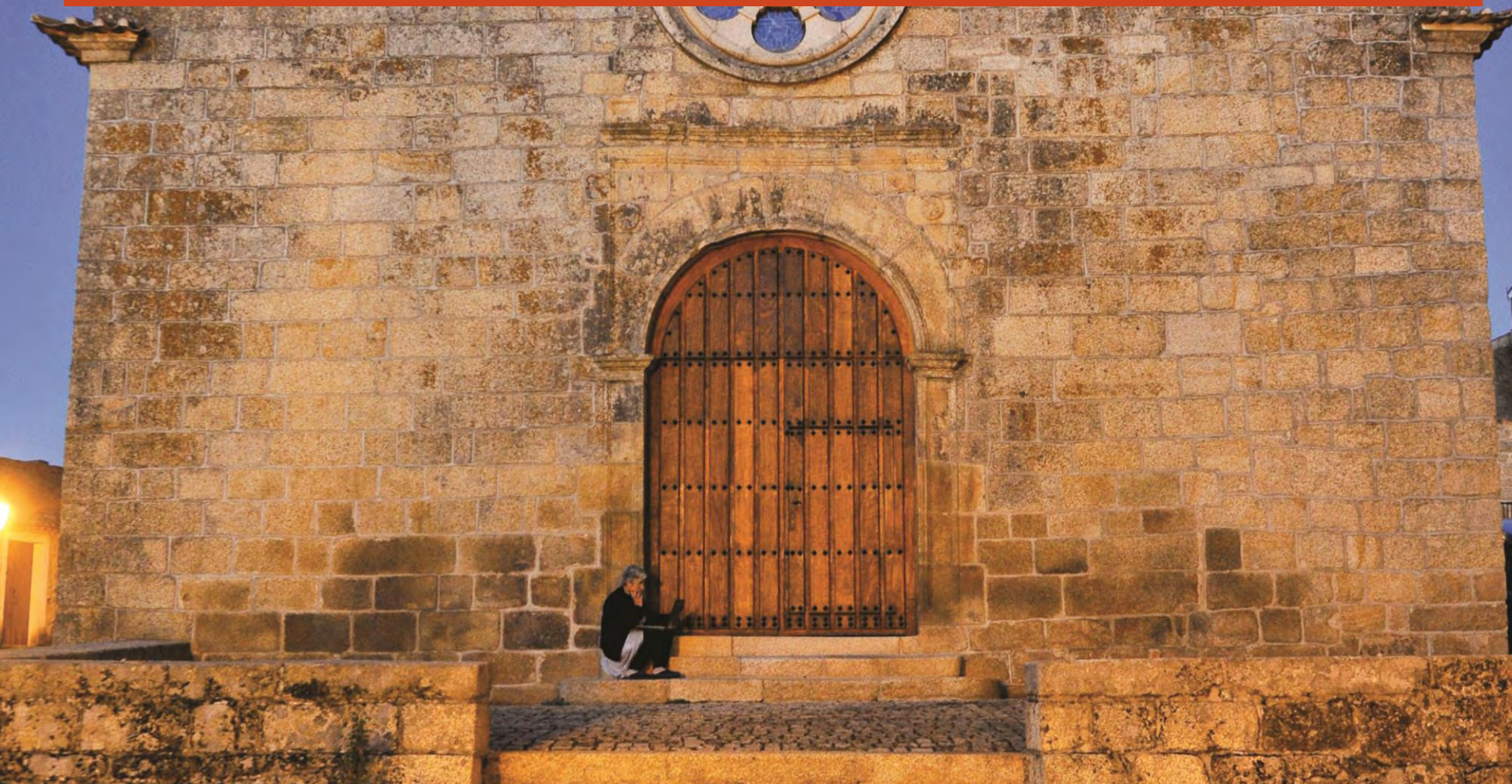
OBJETIVOS ESPECÍFICOS

Integrar de forma sustentada desempregados no mercado de trabalho	Aumentar a criação de emprego sustentável, designadamente para desempregados	Promover a inovação e gestão empresarial e eSkills	Reforçar as competências de I&D e a valorização internacional das empresas, por meio da contratação de rec. alt. qualificados	Apoiar a criação do próprio posto de trabalho e de empresas, o empreendedorismo social e a economia social	Desenvolver o potencial endógeno regional através de dinamização de estratégias territoriais específicas
---	--	--	---	--	--

BENEFICIÁRIOS

• PME • Associações empresariais • Entidades da administração local • Empresas sociais • Entidades do terceiro setor • Agentes de desen. Local • Setor cooperativo • Organismo que implementa o instrumento financeiro ou o fundo de fundos • Entidades públicas do emprego e formação • Entidades públicas e privadas sem fins lucrativos da área social e do emprego

Fortalecer a Coesão Social e Territorial (APROXIMAR e CONVERGIR)



Fortalecer a Coesão Social e Territorial (APROXIMAR e CONVERGIR)

PRIORIDADE INVESTIMENTO

9.1 Inclusão ativa, com vista à promoção da igualdade de oportunidades e da participação ativa e a melhoria da empregabilidade

9.6 Estratégias de desenvolvimento local de base comunitária

9.7 Investimentos na saúde e nas infraestruturas sociais

9.10 Investimentos no contexto de estratégias de desenvolvimento local de base comunitária

OBJETIVOS ESPECÍFICOS

Promover o desenvolvimento de competências pessoais, sociais e profissionais e iniciativas de inovação e experimentação social

Reforçar a abordagem territorializada da intervenção social com base em estratégias locais de desenvolvimento

Reforçar a rede de infraestruturas sociais e de saúde

Promover o desenvolvimento socioeconómico de base local

BENEFICIÁRIOS

• Entidades públicas e privadas sem fins lucrativos da área social e da saúde • Entidades públicas e privadas sem fins lucrativos • Empresas • Associações de desenvolvimento local

Afirmar sustentabilidade dos recursos (SUSTENTAR)



Afirmar sustentabilidade dos recursos (SUSTENTAR)

PRIORIDADE INVESTIMENTO

4.2 Promoção da eficiência energética e da utilização das energias renováveis nas empresas

4.3 Concessão de apoio à eficiência energética, à gestão inteligente da energia e à utilização das energias renováveis nas infraestruturas públicas

4.5. Promoção de estratégias de baixo teor de carbono para todos os tipos de territórios

OBJETIVOS ESPECÍFICOS

Aumento da eficiência energética nas empresas, apoiando a implementação de medidas de eficiência energética e racionalizando os consumos

Aumento da eficiência energética nas infraestruturas públicas, apoiando a implementação de medidas de eficiência energética e de produção de energias renováveis nos edifícios públicos

Aumento da eficiência energética (no setor habitacional, apoiando a implementação de medidas de eficiência energética e de produção renovável)

Apoiar a mobilidade urbana sustentável e a descarbonização dos territórios

BENEFICIÁRIOS

• Empresas • Instituições Privadas de Solidariedade Social • Organismo que implementa o instrumento financeiro ou fundo de fundos • Administração local • Entidades públicas gestoras de habitação social

Afirmar a sustentabilidade dos territórios (CONSERVAR)



Afirmar a sustentabilidade dos territórios (CONSERVAR)

PRIORIDADE INVESTIMENTO

6.3. A conservação, proteção, promoção e o desenvolvimento do património natural e cultural

6.5. Adoção de medidas destinadas a melhorar o ambiente urbano, revitalizar cidades, recuperar e descontaminar zonas industriais

OBJETIVOS ESPECÍFICOS

Promover a valorização do património cultural e natural, afirmando a região como destino turístico de excelência

Promover a qualidade ambiental, urbanística e paisagística do território enquanto fator distintivo nos centros urbanos complementares

BENEFICIÁRIOS

• Administração pública local, central e regionalmente desconcentrada • Empresas municipais • Entidades privadas sem fins lucrativos • Agentes culturais • ONG da área do ambiente e proteção da natureza • Organismo que implementa o instrumento financeiro ou fundo de fundos

Reforçar a capacitação institucional das entidades regionais (CAPACITAR)



Reforçar a capacitação institucional das entidades regionais (CAPACITAR)

PRIORIDADE INVESTIMENTO

2.3 Reforço das aplicações TIC na administração pública em linha, aprendizagem em linha, infoinclusão, cultura em linha e saúde em linha

11.1 Investimento nas capacidades institucionais e na eficiência das administrações e dos serviços públicos

11.2 Criação de capacidades para todos os agentes que operam no domínio da educação, da aprendizagem ao longo da vida, da formação, do emprego e das políticas sociais

OBJETIVOS ESPECÍFICOS

Modernização das administrações e dos serviços públicos

Aumento da eficiência e da qualidade na prestação de serviços públicos através de processos de reorganização e modernização administrativa

Reforçar a capacidade de atores para a promoção de ações de desenvolvimento territorial e a consolidação de redes de cooperação estratégica

BENEFICIÁRIOS

• Administração pública desconcentrada e local • Empresas públicas • Outros agentes regionais relevantes

Reforçar a rede urbana (CIDADES)



Reforçar a rede urbana (CIDADES)

PRIORIDADE INVESTIMENTO

4.5. Promoção de estratégias de baixo teor de carbono para todos os tipos de territórios

6.5. Adoção de medidas destinadas a melhorar o ambiente urbano, revitalizar cidades, recuperar e descontaminar zonas industriais

9.8. Concessão de apoio à regeneração física, económica e social das comunidades desfavorecidas em zonas urbanas e rurais

OBJETIVOS ESPECÍFICOS

Apoiar a mobilidade urbana sustentável e a descarbonização em centros urbanos regionais e estruturantes

Promover a qualidade ambiental, urbanística e paisagística dos centros urbanos regionais e estruturantes

Promover a inclusão social em territórios urbanos desfavorecidos, através de ações de regeneração física, económica e social nos centros urbanos regionais e estruturantes

BENEFICIÁRIOS

• Entidades públicas ou privadas concessionárias de transportes públicos de passageiros • Administração pública local, central e regionalmente desconcentrada • Organismo que implementa o instrumento financeiro ou o fundo de fundos



ABORDAGEM TERRITORIAL DO CENTRO 2020

Investimentos Territoriais Integrados (ITI)

Desenvolvimento Local de Base Comunitária (DLBC)

Ações Integradas de Desenvolvimento Urbano Sustentável (AIDUS)

Programas de Valorização Económica de Recursos Endógenos (PROVERE)



ESTRATÉGIA DE INVESTIGAÇÃO E INOVAÇÃO PARA UMA ESPECIALIZAÇÃO INTELIGENTE (RIS3)

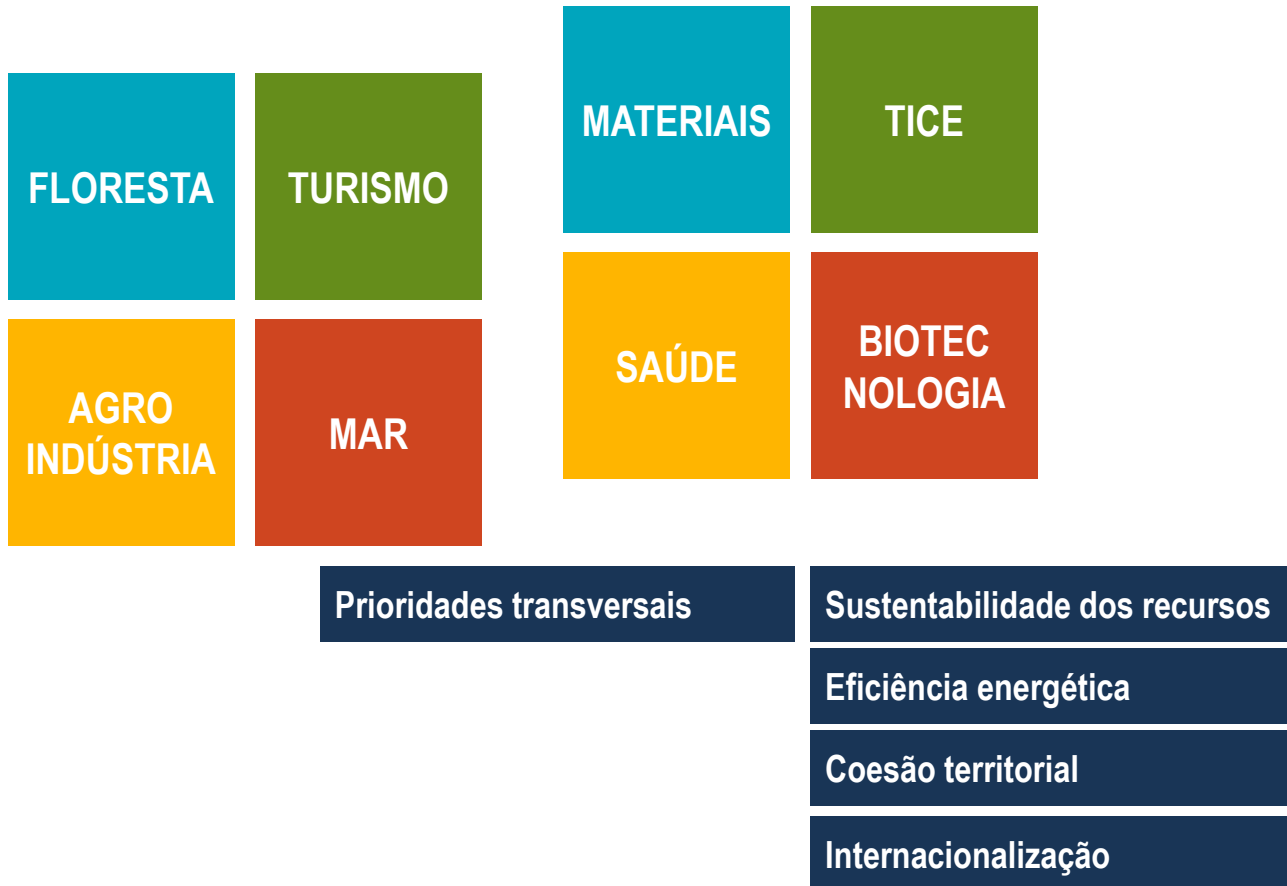
O que é?

O conceito subjacente à abordagem estratégica da especialização inteligente assenta no princípio de que a **concentração de recursos do conhecimento** e a sua ligação a um **número limitado de atividades económicas/áreas de competência prioritárias** permitirá aos países e às regiões serem, e manterem-se, competitivas na economia global;

Envolve um processo de definição de uma visão, identificação das vantagens competitivas e das prioridades estratégicas para **maximizar o potencial da região baseado no conhecimento**, high-tech ou low-tech;

É parte essencial da reforma da Política de Coesão da União Europeia, constituindo uma **condicionalidade ex-ante** imposta pela Comissão Europeia para a utilização de FEDER no suporte da investigação e inovação no próximo período de programação.

Domínios diferenciadores temáticos



... áreas focais que mobilizam os domínios diferenciadores em prioridades regionais

1. Soluções industriais sustentáveis

**2. Valorização e uso eficiente
dos recursos naturais endógenos**

**3. Tecnologias ao serviço
da qualidade de vida**

4. Inovação territorial

1. Soluções industriais sustentáveis

1.1 Otimização sustentada da produtividade industrial

1.2 Desenvolvimento e utilização de materiais

2. Valorização e uso eficiente dos recursos naturais endógenos

2.1 Fontes energéticas alternativas

2.2 Desenvolvimento das cadeias de valor associadas aos recursos endógenos naturais

3. Tecnologias ao serviço da qualidade de vida

3.1 Futuro digital

3.2 Inovação centrada na saúde

3.3 Envelhecimento ativo e saudável

4. Inovação territorial

4.1 Inovação rural

4.2 Cidades sustentáveis, criativas e inteligentes

4.3 Investigação, desenvolvimento e inovação no turismo



GABINETE DE APOIO AO PROMOTOR

Missão

INFORMAR, SIMPLIFICAR PARA INVESTIR

Disponibilizar
informação
aos investidores

Facilitar a interacção
entre os agentes regionais

Fomentar
o investimento no
Centro de Portugal

centro2020@ccdrc.pt

Objectivos

-
- › Melhorar a informação relativa aos programas operacionais, comunitários e instrumentos financeiros;
 - › Intensificar a utilização dos apoios disponíveis com génese na União Europeia e demais Organizações;
 - › Posicionar a Região Centro na “rede” de financiamento de projectos de elevado interesse internacional;
 - › Dinamizar o envolvimento do poder local, empresas, rede científica e tecnológica e associações, na consolidação dos objectivos que assistem à ambição, estratégia regional e RIS3.
-

centro2020@ccdrc.pt

Domínios

GABINETE DE APOIO AO PROMOTOR	Componente Operacional	Apoio ao Investimento
		Informação e Promoção
		Captação de Investimento
	Componente de Suporte	Base de Informação sobre programas (operacionais/comunitários); fomento de parcerias;apoio à intermediação; estabelecimento de redes; suporte informativo...

centro2020@ccdrc.pt

Exemplos de indicadores e de compromissos assumidos

Indicadores de Resultado	Valor base	Meta 2023
Patentes EPO por PIB em PPC (n.º)	0,4	0,6 - 0,8
Nascimentos de empresas em setores de alta e média-alta tecnologia e em serviços intensivos em conhecimento no total de nascimentos (%)	2,9	3,2 - 4,2
Valor das exportações no volume de negócios das PME (%)	11,8	14 - 16
Estudantes certificados nos cursos técnicos superiores profissionais de nível ISCED 5 (%)	57,2	60,0
Doutoramentos concluídos (%)	65,0	67,5
Pessoas apoiadas no âmbito da criação de emprego, incluindo autoemprego, que permanecem 12 meses após o fim do apoio (%)	40,0	50,0
Pessoal altamente qualificado contratado por empresas que se encontram empregados em empresas 6 meses após o apoio (%)	40,0	60,0
Taxa de cobertura da intervenção em equipamentos de saúde (%)	53,5	72,3
Efeito multiplicador do investimento público no investimento privado (n.º)	1,67	2,20
Consumo de energia primária nas empresas (tep)	572.099	537.773
Dormidas em estabelecimentos hoteleiros, aldeamentos, apartamentos turísticos e outros (n.º)	3.849	4.100-4.300
Aumento do grau de satisfação dos residentes que habitam em áreas com estratégias integradas de desenvolvimento urbano (1 a 10)	-	>=2
Câmaras municipais que disponibilizam o preenchimento e submissão de formulários na internet no total de câmaras (%)	37	60 - 70
Emissão estimada dos gases com efeito estufa (ton/CO2)	4.368.578	3.494.862



CONTACTOS

Rua Bernardim Ribeiro, nº80, Coimbra

Tel. 239 400 100

centro2020@ccdrc.pt

www.centro.portugal2020.pt

www.facebook.com/Centro2020

CENTRO 





UNIÃO EUROPEIA

Fundos Europeus
Estruturais e de Investimento